

EFFECTS OF PALEOCLIMATIC AND CATASTROPHIC EVENTS SINCE THE LAST GLACIAL MAXIMUM (LGM) ON MOBILITY, MIGRATION AND LANDSCAPE EVOLUTION

INTERNATIONAL WORKSHOP

Public lectures

17:00 - 20:00

José Suárez – Manuel Álvarez – Jorge Macías

Tsunamis: estudio de eventos pasados y actuación ante catástrofes futuras

Pedro Cantalejo – José Ramos – Gerd Weniger

El contexto arqueológico del arte rupestre antiguo en Ardales

Pedro Costa – Klaus Reicherter

Nature of catastrophic Events in the SW Iberian coast

Organizers: M. Álvarez, J. Suárez, K. Reicherter, P. Costa, G. Weniger

Secretaries: C. Val-Peón, F. Machuca. **Collaborator:** J. M. Martín Casado

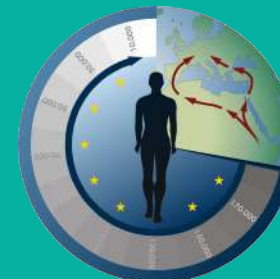
Museo de Málaga, plaza de la Aduana



**INSTITUTO
DOM LUIZ**



**RWTH AACHEN
UNIVERSITY**



Universität zu Köln



TSUNIBER
Earthquakes and tsunamis in the Iberian Peninsula during antiquity: social responses in the longue durée
PGC2018-093752-B-I00



Coupling onshore and offshore tsunami record: complementary tools for a broader perspective on tsunami events
PTTCICTA-GSD/28941/2017

**GRUPO DE ESTUDIOS
HISTORIOGRÁFICOS**
UNIVERSIDAD DE MÁLAGA

**Cátedra
estratégica**

Tecnología
Vanguardia
Humanidades



CONSEJERÍA DE CULTURA Y
PATRIMONIO HISTÓRICO
Museo de Málaga



14 NOV 2019